



GFA
SYSTEM
FASCETTE DI BLOCCAGGIO

Catalogo **prodotti**

Fascette di bloccaggio

V-BAND
CANNE FUMARIE
STUFE A PELLETT/LEGNA
ASPIRAZIONE
UNIVERSALI

WWW.GFASYSTEM.IT





L' AZIENDA

L'azienda nasce nel 2001 come produttore di fascette di bloccaggio per canne fumarie. Dal 2006 GFA System Srl è **certificata ISO 9001** dando grande importanza alla formazione mirata dei propri dipendenti consolidando lo sviluppo continuo dell'azienda. Nel corso degli anni la ditta è cresciuta ed è diventata una media impresa con clienti in tutta Europa.

GFA System Srl ha incrementato sia spazi produttivi che magazzino aumentando efficienza e produttività, arrivando a coprire un'area totale di **oltre 4500mq**. Continue analisi di mercato hanno reso l'azienda presente in altri segmenti di mercato quali automotive, industria navale, aspirazione nonché impianti industriali di ogni genere.

La GFA system srl è una delle migliori aziende nella produzione di fascette di bloccaggio e sistemi stringitubo. Oggi è un partner affidabile capace di soddisfare le esigenze dei clienti.

Lo stabilimento principale è dotato di pannelli fotovoltaici, grazie a questo impianto siamo in grado di produrre parte del fabbisogno energetico dell'azienda attraverso l'utilizzo di fonti rinnovabili salvaguardando l'ambiente.



GFA SYSTEM SRL

Via Cerbara, s.n.
zona artigianale Cerbara di Piagge
61038 Terre Roveresche (PU)
ITALY

Tel. +39 0721.890014
Fax +39 0721.890928
P.iva / C.F. 02500080417
Sdi MSUXCR1
Web www.gfasystem.it
Pec gfasystem@pec.it
Email info@gfasystem.it



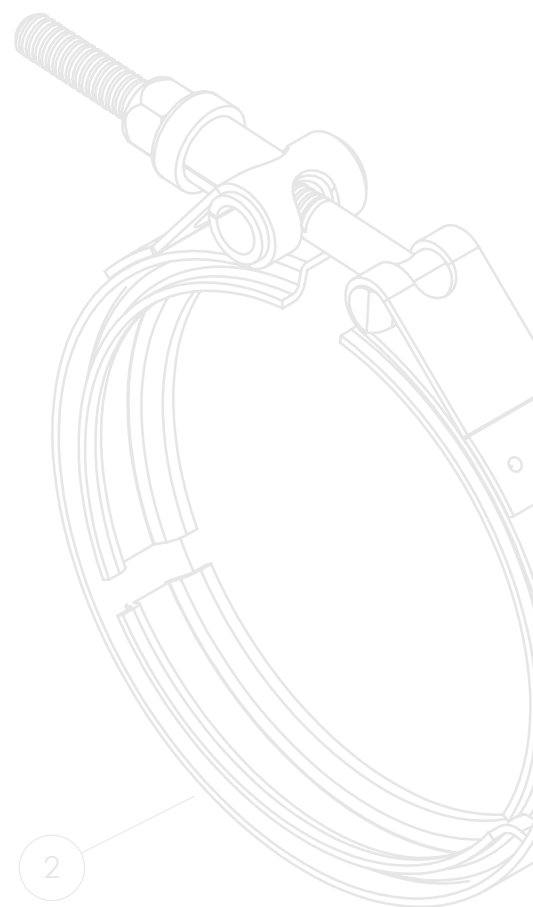
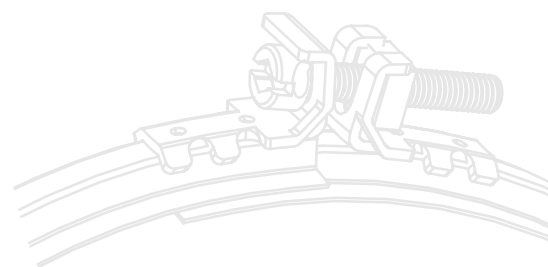
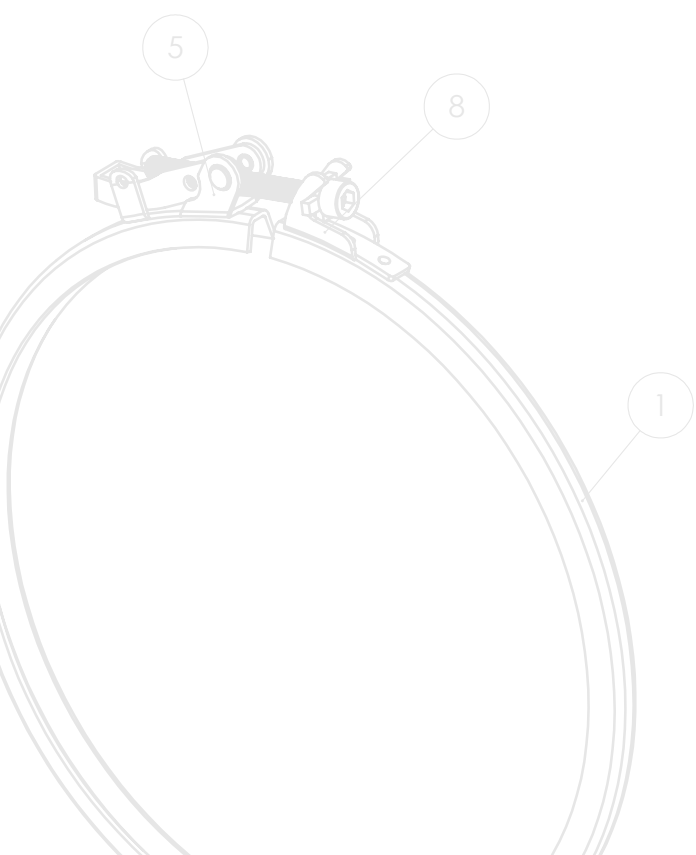
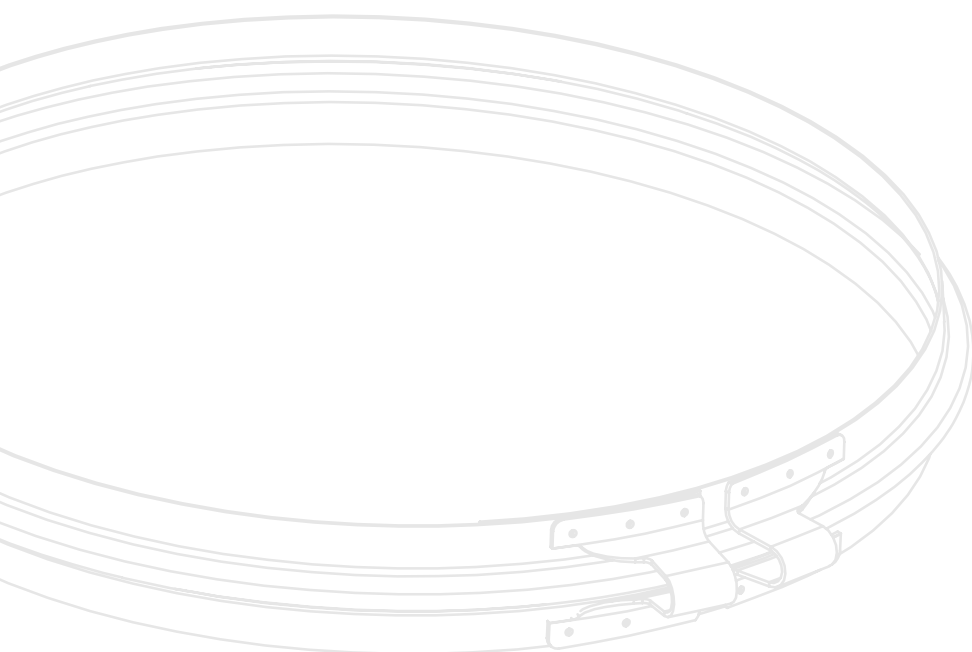
Certificazione TÜV SÜD

GFA System è certificata TÜV SÜD secondo la norma UNI EN ISO 9001:2008, da sempre a fianco delle imprese in ambito di certificazioni e qualità. Prodotti, lavorazioni e processi vengono costantemente monitorati ed aggiornati per offrire risultati di alta qualità.

Catalogo **prodotti**

Fascette di bloccaggio

V-BAND
CANNE FUMARIE
STUFE A PELLETT/LEGNA
ASPIRAZIONE
UNIVERSALI



V-BAND STANDARD

Pag.02



V-BAND SPECIALI

Pag.06



CANNE FUMARIE

Pag.08



STUFE A PELLET/LEGNA

Pag.20



ASPIRAZIONE

Pag.22



UNIVERSALI

Pag.25



Automotive
Impianti per l'industria alimentare
Impianti per l'industria
Nautica

Collari murali inox e rame
Collari fissatubo inox
Fascette DP inox e rame
Fascette MP inox e rame

Collari di fissaggio
Fascette di bloccaggio

Serrande a ghigliottina
Collari zincati
Collarini zincati
Anelli zincati

Fascette piane multi uso rapide
Fascette piane multi uso

V-BAND STANDARD



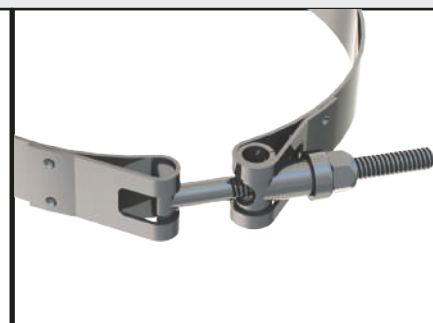
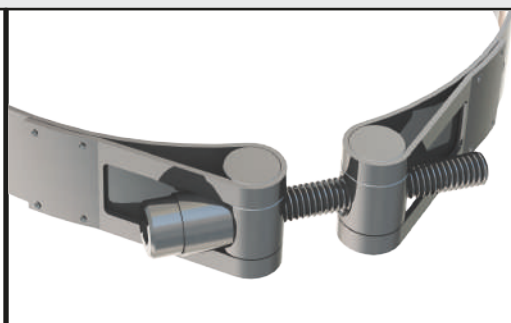
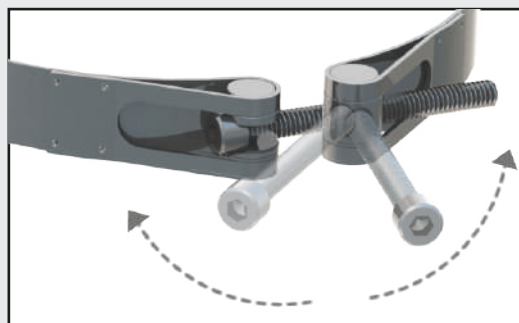
Cod.L20
altezza 20mm

SISTEMI DI CHIUSURA

RPD

STD

MRT



<p>L20 (dal Ø70 al Ø500)</p>		<p>L25 (dal Ø130 al Ø700)</p>		<p>L20 (dal Ø70 al Ø500)</p>		<p>L25 (dal Ø130 al Ø700)</p>		<p>L20 (dal Ø70 al Ø500)</p>			
<p>Vite inox TCCE M6x50</p> <p>Nottolino con filettatura M6 in ottone nichelato</p> <p>Nottolino rapido in acciaio inox AISI 303</p>		<p>Vite inox TCCE M8x80</p> <p>Nottolino con filettatura M8 in ottone nichelato</p> <p>Nottolino rapido in acciaio inox AISI 303</p>		<p>Vite inox TCCE M6x50</p> <p>Nottolino con filettatura M6 in ottone nichelato</p> <p>Nottolino con foro Ø6,20 in ottone nichelato</p>		<p>Vite inox TCCE M8x80</p> <p>Nottolino con filettatura M8 in ottone nichelato</p> <p>Nottolino con foro Ø8,20 in ottone nichelato</p> <p>Distanziere H10 in ottone nichelato</p>		<p>Vite inox a "T" M6x73</p> <p>Supporto vite a T in acciaio inox</p> <p>Dado esagonale zincato autobloccante</p>			
<p>Coppia di serraggio massima: 5 Nm</p>		<p>Coppia di serraggio massima: 20 Nm</p>		<p>Coppia di serraggio massima: 10 Nm</p>		<p>Coppia di serraggio massima: 20 Nm</p>		<p>Coppia di serraggio massima: 15 Nm</p>			
<p>VANTAGGI</p> <p>Maggiore rapidità nel serrare la v-band sulle flange Non è necessario svitare totalmente la vite</p>				<p>VANTAGGI</p> <p>Coppia di serraggio più elevata rispetto la chiusura RPD</p>				<p>VANTAGGI</p> <p>Coppia di serraggio più elevata rispetto la chiusura STD</p>		<p>NON DISPONIBILE PER L25</p>	

V-BAND STANDARD



Cod.L25
altezza 25mm

GL2S

PML

	
L20 (dal Ø100 al Ø500)	L25 (dal Ø130 al Ø700)
Chiusura a leva registrabile con vite inox TCCE M6x60 Staffa di aggancio in acciaio inox	Pomello in plastica con vite inox M8 Nottolino con filettatura M8 in ottone nichelato Nottolino rapido in acciaio inox AISI 303
Coppia di serraggio massima: 8 Nm	
VANTAGGI E' possibile serrarla senza usare utensili Ideale per manutenzioni frequenti	VANTAGGI E' possibile serrarla senza l'utilizzo di utensili Ideale per manutenzioni frequenti
NON DISPONIBILE PER L25	NON DISPONIBILE PER L20

DETTAGLI TECNICI

Le V-Band collegano flange in molte applicazioni industriali e automotive in modo sicuro e veloce. Hanno dalla loro un'elevata funzionalità riducendo i tempi di assemblaggio e manutenzione, pesano meno rispetto ai sistemi tradizionali.

La bandella esterna garantisce una distribuzione uniforme delle forze e i settori ne facilitano il montaggio. Il serraggio avviene attraverso vari sistemi di chiusura.

V-BAND STANDARD



Cod. A172

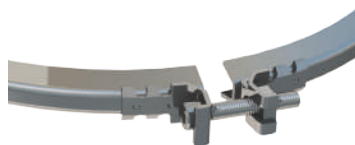
DETTAGLI TECNICI

MATERIALE: 1.4301 acciaio inox AISI 304 finitura BA

DIAMETRI: Compresi fra 100 mm e 650 mm

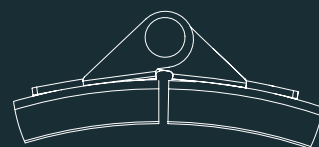
CHIUSURA ALTERNATIVA

Cod. A182



Vite inox TCCE M5x40

Dado quadro M5 in ottone nichelato



CERNIERA

Realizzata in acciaio inox (1.43.01), spessore 15/10 e assemblata con un perno ribattuto in acciaio inox del diametro di 5mm la cerniera permette un'apertura della V-Band di oltre 180°.

V-BAND PROFILI DISPONIBILI V-BAND STANDARD

W1			A2			D2			C2			Y1			E1		
L20	L25	A172	L20	L25	A172	L20	L25	A172	L20	L25	A172	L20	L25	A172	L20	L25	A172
✓	✗	✓	✓	✗	✓	✓	✗	✓	✓	✗	✓	✓	✗	✓	✓	✗	✓

V-BAND

PROFILI DISPONIBILI V-BAND STANDARD

D1 L20 <input checked="" type="checkbox"/> L25 <input checked="" type="checkbox"/> A172 <input checked="" type="checkbox"/>	F1 L20 <input checked="" type="checkbox"/> L25 <input checked="" type="checkbox"/> A172 <input checked="" type="checkbox"/>	G1 L20 <input checked="" type="checkbox"/> L25 <input checked="" type="checkbox"/> A172 <input checked="" type="checkbox"/>	B1 L20 <input checked="" type="checkbox"/> L25 <input checked="" type="checkbox"/> A172 <input checked="" type="checkbox"/>	R1 L20 <input checked="" type="checkbox"/> L25 <input checked="" type="checkbox"/> A172 <input checked="" type="checkbox"/>	L2 L20 <input checked="" type="checkbox"/> L25 <input checked="" type="checkbox"/> A172 <input checked="" type="checkbox"/>
S1 L20 <input checked="" type="checkbox"/> L25 <input checked="" type="checkbox"/> A172 <input checked="" type="checkbox"/>	Q1 L20 <input checked="" type="checkbox"/> L25 <input checked="" type="checkbox"/> A172 <input checked="" type="checkbox"/>	A1 L20 <input checked="" type="checkbox"/> L25 <input checked="" type="checkbox"/> A172 <input checked="" type="checkbox"/>	Z1 L20 <input checked="" type="checkbox"/> L25 <input checked="" type="checkbox"/> A172 <input checked="" type="checkbox"/>	L1 L20 <input checked="" type="checkbox"/> L25 <input checked="" type="checkbox"/> A172 <input checked="" type="checkbox"/>	G2 L20 <input checked="" type="checkbox"/> L25 <input checked="" type="checkbox"/> A172 <input checked="" type="checkbox"/>
I2 L20 <input checked="" type="checkbox"/> L25 <input checked="" type="checkbox"/> A172 <input checked="" type="checkbox"/>	F2 L20 <input checked="" type="checkbox"/> L25 <input checked="" type="checkbox"/> A172 <input checked="" type="checkbox"/>	H2 L20 <input checked="" type="checkbox"/> L25 <input checked="" type="checkbox"/> A172 <input checked="" type="checkbox"/>	C1 L20 <input checked="" type="checkbox"/> L25 <input checked="" type="checkbox"/> A172 <input checked="" type="checkbox"/>	M1 L20 <input checked="" type="checkbox"/> L25 <input checked="" type="checkbox"/> A172 <input checked="" type="checkbox"/>	X1 L20 <input checked="" type="checkbox"/> L25 <input checked="" type="checkbox"/> A172 <input checked="" type="checkbox"/>
O1 L20 <input checked="" type="checkbox"/> L25 <input checked="" type="checkbox"/> A172 <input checked="" type="checkbox"/>	T1 L20 <input checked="" type="checkbox"/> L25 <input checked="" type="checkbox"/> A172 <input checked="" type="checkbox"/>	E1 L20 <input checked="" type="checkbox"/> L25 <input checked="" type="checkbox"/> A172 <input checked="" type="checkbox"/>	N1 L20 <input checked="" type="checkbox"/> L25 <input checked="" type="checkbox"/> A172 <input checked="" type="checkbox"/>	I1 L20 <input checked="" type="checkbox"/> L25 <input checked="" type="checkbox"/> A172 <input checked="" type="checkbox"/>	U1 L20 <input checked="" type="checkbox"/> L25 <input checked="" type="checkbox"/> A172 <input checked="" type="checkbox"/>
P1 L20 <input checked="" type="checkbox"/> L25 <input checked="" type="checkbox"/> A172 <input checked="" type="checkbox"/>					

V-BAND SPECIALI



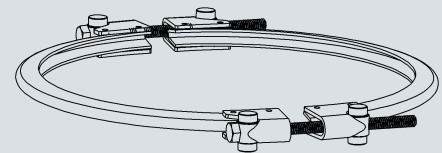
Cod.S372

DETTAGLI TECNICI

Vite inox TCCE M6x100

Nottolino in ottone nichelato con foro \varnothing 6,2

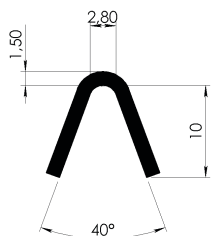
Nottolino in ottone nichelato con filettatura M6



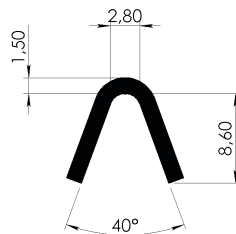
SERRAGGIO IN DUE PARTI

E' possibile realizzare le V-Band in due parti con doppia chiusura, ottimale per ottenere una tenuta superiore. Durante il montaggio è importante fare attenzione a stringere le chiusure in modo omogeneo per ottenere il serraggio necessario.

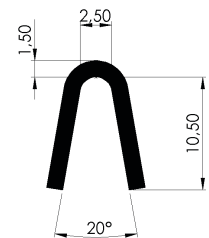
A1

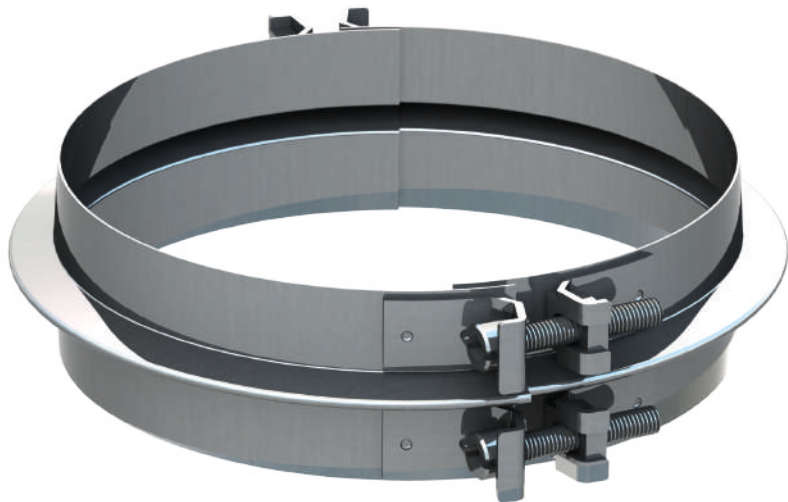


Q1



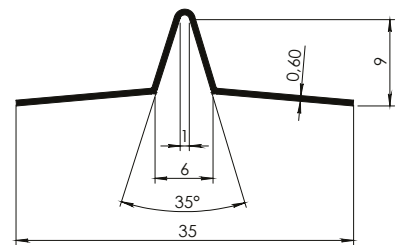
V1





Cod.744

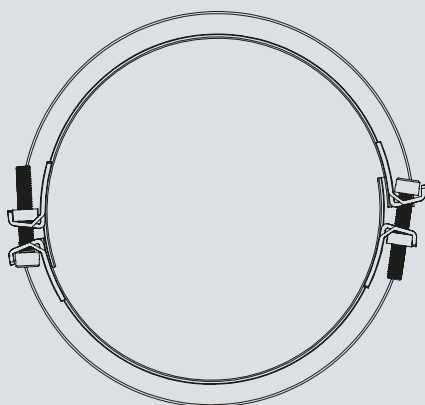
PROFILO



DETTAGLI TECNICI

N.4 viti inox TCCE M5x30

N.4 dadi quadri M5 in ottone nichelato



SISTEMA DI SERRAGGIO

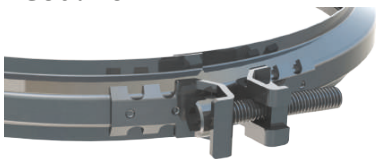
Questa v-band è realizzata in due parti e dotata di 4 chiusure al fine di ottenere un migliore serraggio. Nella fase di installazione è importante far attenzione a serrare le parti in modo omogeneo per ottenere una chiusura ottimale.

STANDARD



SISTEMI DI CHIUSURA

Cod. 102

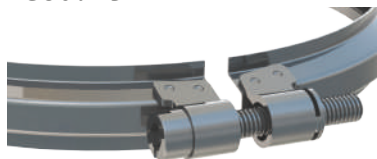


SERRAGGIO

Vite inox TCCE M5x30

Dado quadro M5 in ottone nichelato

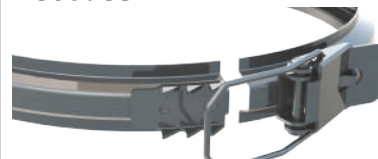
Cod. 492



SERRAGGIO

Vite inox TCCE M6x40

Cod. S322

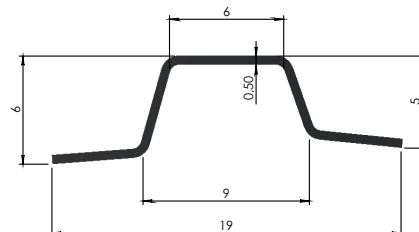


SERRAGGIO

Gancio inox a leva con clip a molla

Staffa inox dentata

PROFILO

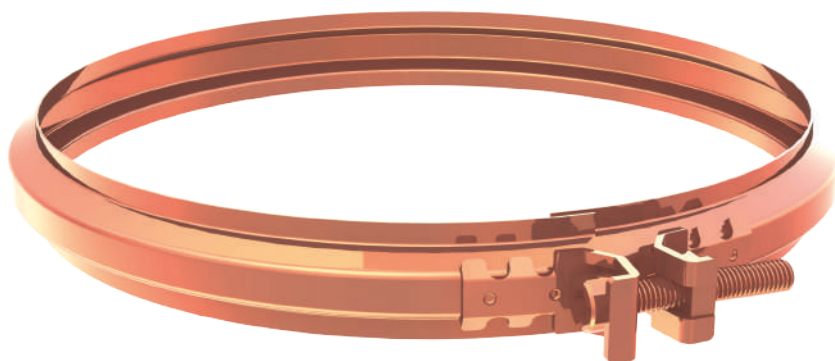


DETTAGLI TECNICI

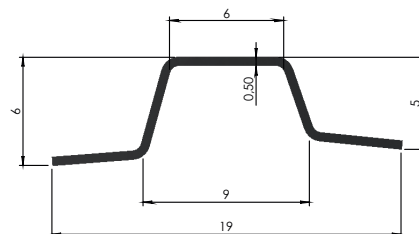
MATERIALE: 1.4301 acciaio inox AISI 304 finitura BA

DIAMETRI: Compresi fra 80 mm e 800 mm

Cod.103



PROFILO



DETTAGLI TECNICI

MATERIALE: Rame semicrudo DHP 99.9

DIAMETRI: Compresi fra 80 mm e 800 mm

SERRAGGIO: Vite inox TCCE M5x30 ramata
Dado M5 ramato

CANNE FUMARIE

LINEA MP INOX

Cod. 302



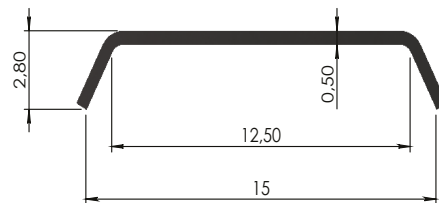
DETTAGLI TECNICI

MATERIALE:
1.4301 acciaio inox AISI 304 finitura BA

DIAMETRI:
Compresi fra 80 mm e 500 mm

SERRAGGIO:
Vite inox TCCE M5x30
Dado M5 in ottone nichelato

PROFILO



Cod. 112



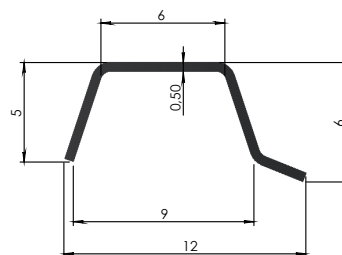
DETTAGLI TECNICI

MATERIALE:
1.4301 acciaio inox AISI 304 finitura BA

DIAMETRI:
Compresi fra 60 mm e 500 mm

SERRAGGIO:
Vite inox TCCE M5x30
Dado M5 in ottone nichelato

PROFILO



Cod. 252



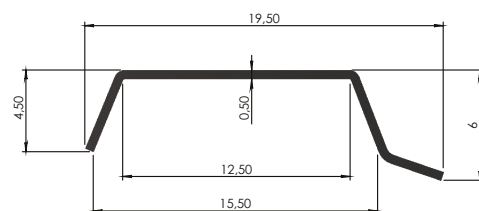
DETTAGLI TECNICI

MATERIALE:
1.4301 acciaio inox AISI 304 finitura BA

DIAMETRI:
Compresi fra 80 mm e 500 mm

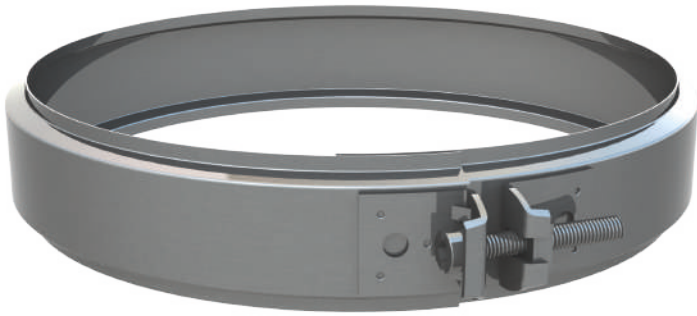
SERRAGGIO:
Vite inox TCCE M5x30
Dado M5 in ottone nichelato

PROFILO



CANNE FUMARIE

LINEA DP INOX

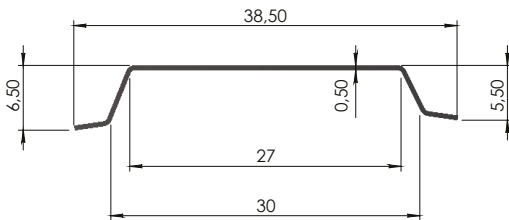


DETTAGLI TECNICI

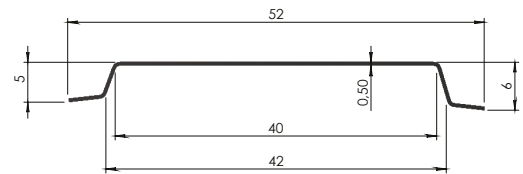
MATERIALE: 1.4301 acciaio inox AISI 304 finitura BA

DIAMETRI: Compresi fra 80 mm e 1000 mm

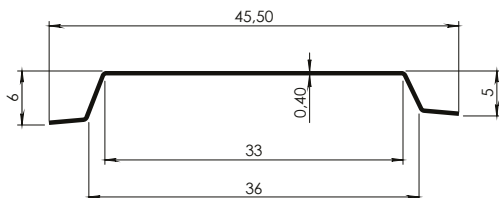
PROFILO L30



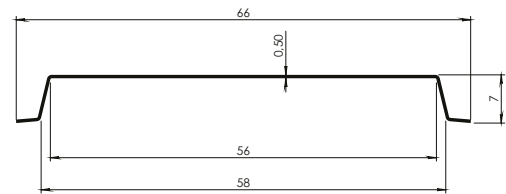
PROFILO L42



PROFILO L36

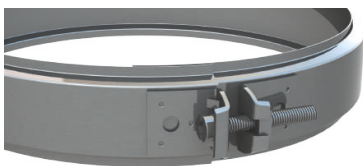


PROFILO L58



SISTEMI DICHIOUSURA

mod. C

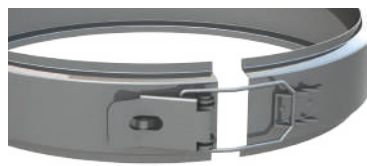


SERRAGGIO

Vite inox TCCE M6x40

Dado quadro M6 in ottone nichelato

mod. GL2

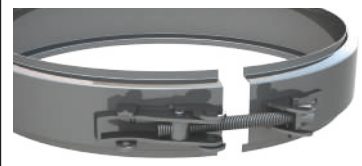


SERRAGGIO

Gancio inox a leva con clip a molla

Staffa inox dentata

mod. GL2S



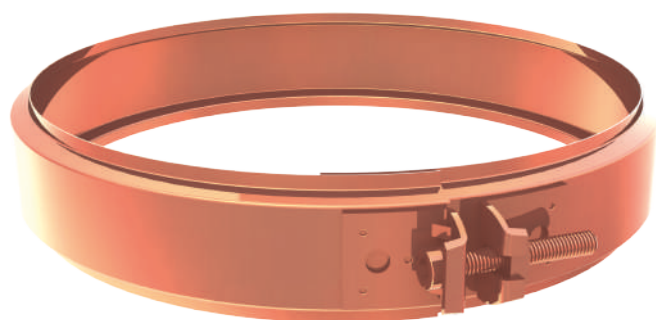
SERRAGGIO

Gancio a leva inox con vite TCCE M6x60

Staffa di aggancio inox

CANNE FUMARIE

LINEA DP RAME



PROFILO L30

Cod. 143



DETTAGLI TECNICI

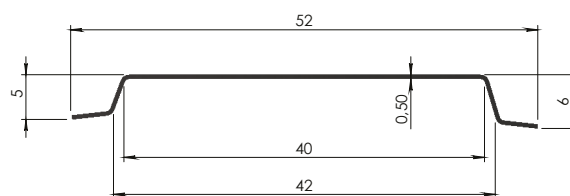
MATERIALE: Rame semicrudo DHP 99.9

DIAMETRI: Compresi fra 120 mm e 800 mm

SERRAGGIO: Vite inox TCCE M6x40 ramata
Dado M6 ramato

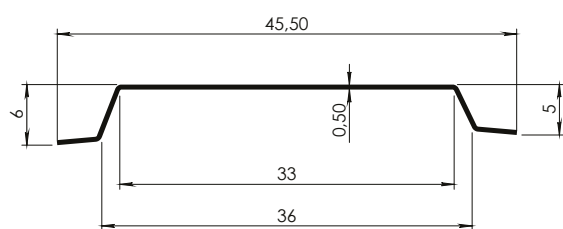
PROFILO L42

Cod. 153



PROFILO L36

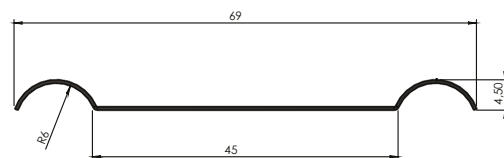
Cod. 433



Cod. 332



PROFILO



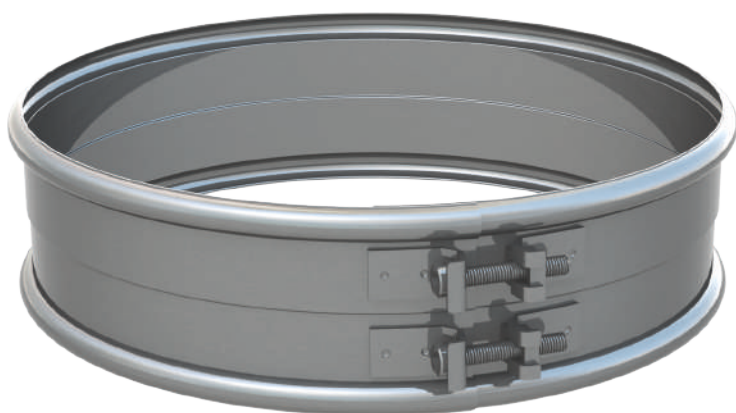
DETTAGLI TECNICI

MATERIALE: 1.4301 acciaio inox AISI 304 finitura BA

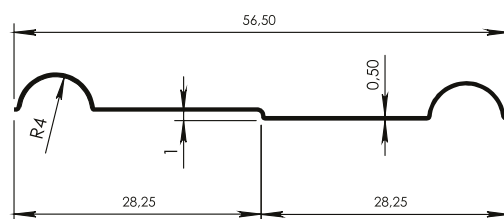
DIAMETRI: Compresi fra 130 mm e 800 mm

SERRAGGIO: Vite inox TCCE M6x40
Dado M6 in ottone nichelato

Cod. 362



PROFILO



DETTAGLI TECNICI

MATERIALE: 1.4301 acciaio inox AISI 304 finitura BA

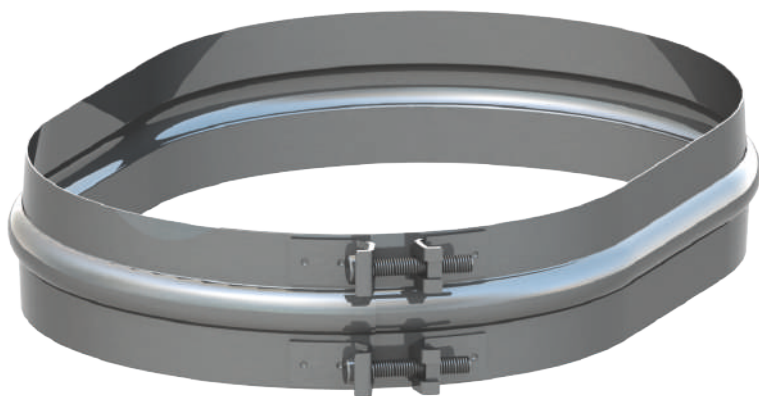
DIAMETRI: Compresi fra 80 mm e 800 mm

SERRAGGIO: N.2 viti inox TCCE M5x50
N.2 dadi M5 in OT nichelato

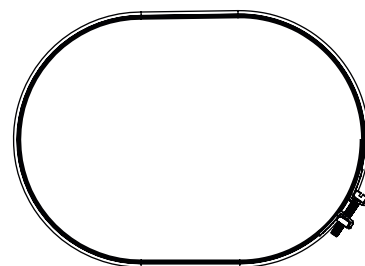
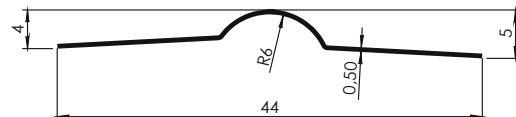
CANNE FUMARIE

LINEA DP OVALE

Cod. **632**



PROFILO



DETTAGLI TECNICI

MATERIALE: 1.4301 acciaio inox AISI 304 finitura BA

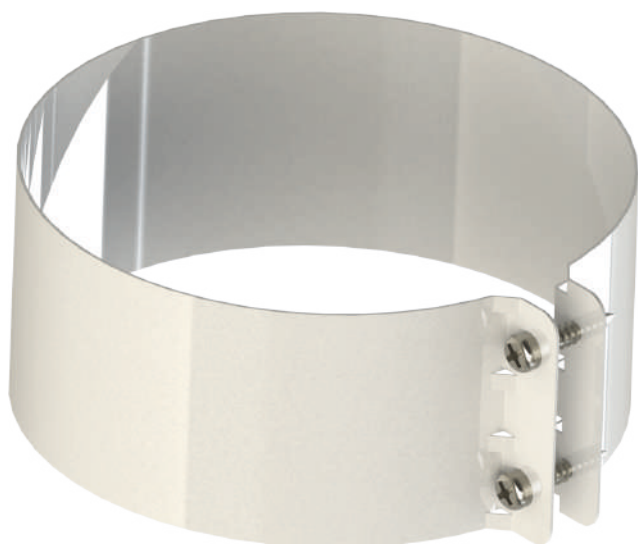
DIAMETRI: Secondo richiesta del cliente

SERRAGGIO: N.2 viti inox TCCE M5x30
N.2 dadi M5 in ottone nichelato

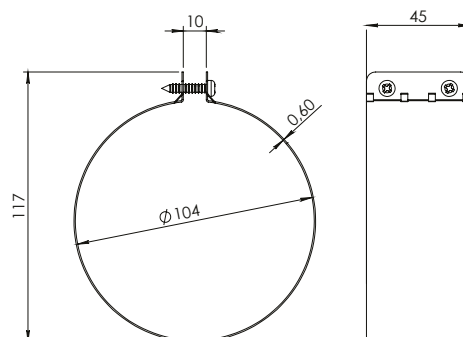
CANNE FUMARIE

LINEA ALLUMINIO

Cod. **646**



PROFILO



DETTAGLI TECNICI

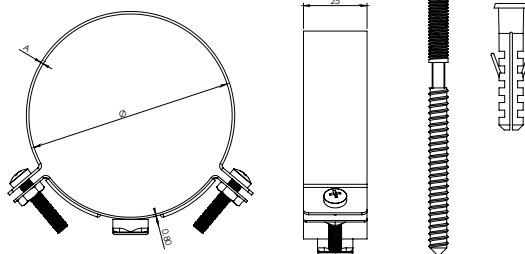
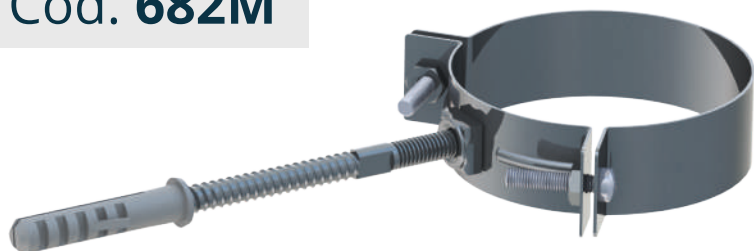
MATERIALE:
Acciaio zincato verniciato bianco RAL 9003

SERRAGGIO:
N.2 viti zincate TC 3,9x19 autofilettanti

CANNE FUMARIE

COLLARI FISSATUBO

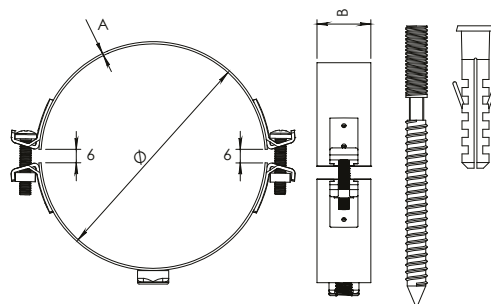
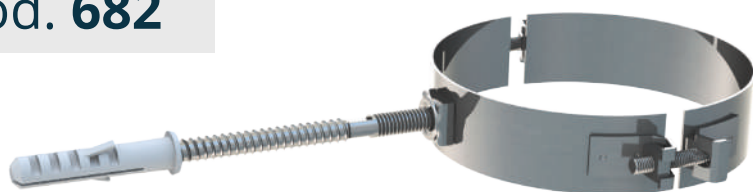
Cod. **682M**



DETTAGLI TECNICI

Diametro	A	Serraggio	Materiale
da Ø 80 a Ø 110	0,80	N° 2 viti inox TC M5x25 Barra zincata doppio filetto M8x100 Tassello nylon Ø10	acciaio INOX AISI 304 finitura BA (1.4301)
da Ø 120 a Ø 200	1,00		
da Ø 220 a Ø 300	1,20		

Cod. **682**



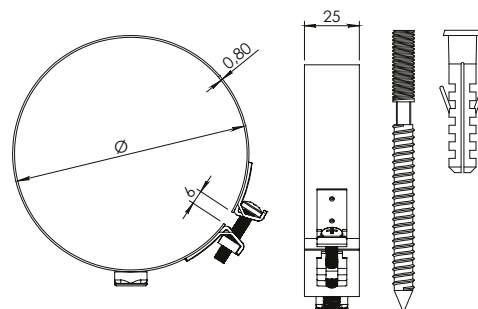
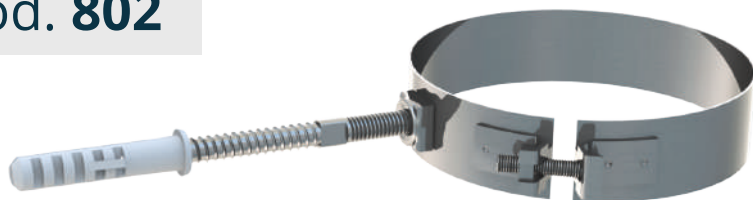
DETTAGLI TECNICI

Diametro	A	B	Serraggio	Materiale
da Ø 60 a Ø 79	0,80	20	N.2 viti inox TC M4x30 N.2 dadi M4 in ottone nichelato Barra zincata doppio filetto M8x100 Tassello nylon Ø10	acciaio INOX AISI 304 finitura BA (1.4301)
da Ø 80 a Ø 100	0,80	25	N.2 viti inox TC M5x25 N.2 dadi M5 in ottone nichelato Barra zincata doppio filetto M8x100 Tassello nylon Ø10	
da Ø 101 a Ø 500	1,00	25	N.2 viti inox TC M5x25 N.2 dadi M5 in ottone nichelato Barra zincata doppio filetto M8x100 Tassello nylon Ø10	

CANNE FUMARIE

COLLARI FISSATUBO

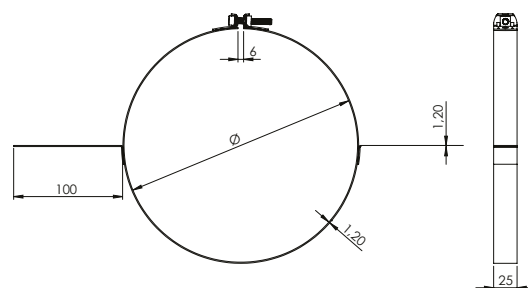
Cod. **802**



DETTAGLI TECNICI

Diametri	Serraggio	Materiale
da \varnothing 60 a \varnothing 400	Vite inox TC M5x25 Dado M5 in ottone nichelato Barra zincata doppio filetto M8x100 Tassello nylon \varnothing 10	acciaio INOX AISI 304 finitura BA (1.4301)

Cod. **792**



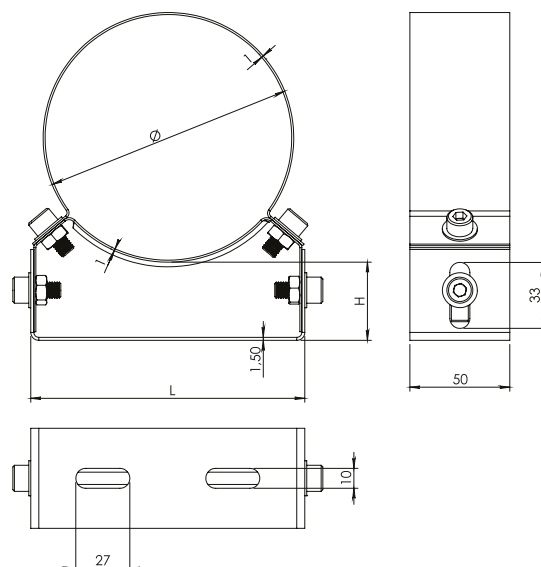
DETTAGLI TECNICI

MATERIALE: 1.4301 acciaio inox AISI 304 finitura BA

DIAMETRI: Compresi tra 80 mm e 400 mm

SERRAGGIO: Vite inox TCCE M6x40
Dado M6 ottone nichelato

Cod.172D

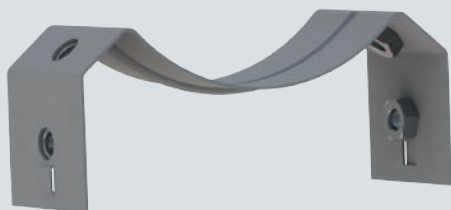


DETTAGLI TECNICI

MATERIALE: 1.4301 acciaio inox AISI 304 finitura BA

SERRAGGIO: N.4 viti inox TCCE M8x16 con rosetta imperdibile
N.4 dadi esagonali inox M8 saldati

La fascetta murale Cod. 172D grazie ai **dadi saldati e viti con rosette imperdibili** permette all'installatore un montaggio semplice e veloce.



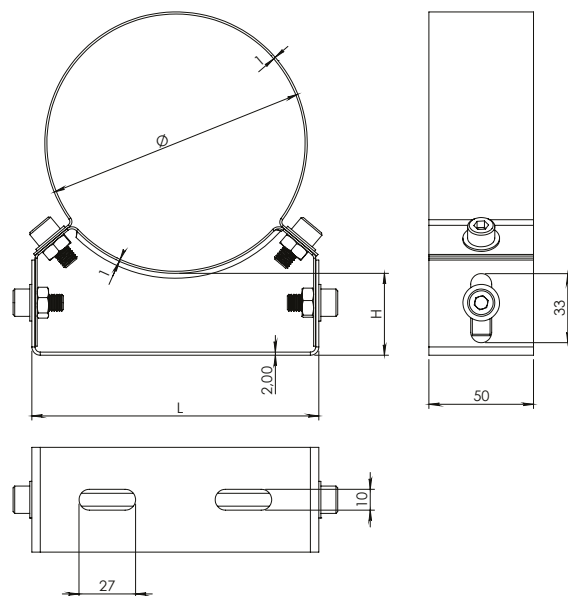
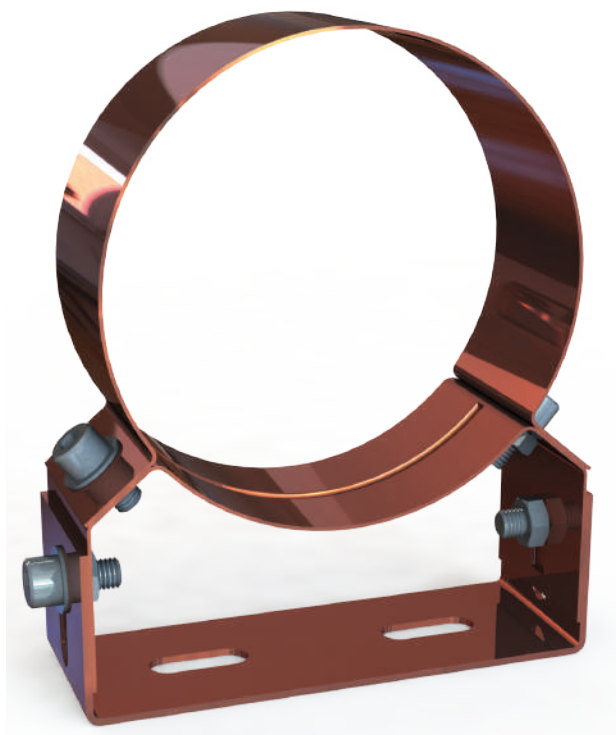
MISURE DISPONIBILI

\varnothing	L	H (min. - max)
80	107	44 - 54
100	107	44 - 54
120	137	40 - 50
125	137	40 - 50
130	137	40 - 50
140	137	55 - 80
150	167	47 - 73
160	167	47 - 73
180	167	47 - 73
200	187	50 - 76
220	187	50 - 76
230	207	47 - 73
250	207	47 - 73
270	207	47 - 73
300	257	32 - 59
350	257	38 - 64
400	307	25 - 50

CANNE FUMARIE

FASCETTE MURALI REGOLABILI IN RAME

Cod. 173D



DETTAGLI TECNICI

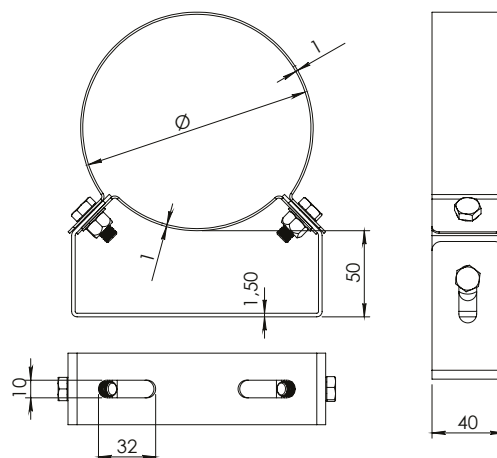
MATERIALE: Rame semicrudo DHP 99.9

SERRAGGIO: N.4 viti inox TCCE M8x16 con rosetta imperdibile
N.4 dadi esagonali flangiati inox M8

MISURE DISPONIBILI

Ø	L	H (min. - max)
80	107	44 - 54
100	107	44 - 54
120	137	40 - 50
125	137	40 - 50
130	137	40 - 50
140	137	55 - 80
150	167	47 - 73
160	167	47 - 73
180	167	47 - 73
200	187	50 - 76
220	187	50 - 76
230	207	47 - 73
250	207	47 - 73
270	207	47 - 73
300	257	32 - 59
350	257	38 - 64
400	307	25 - 50

Cod. 132



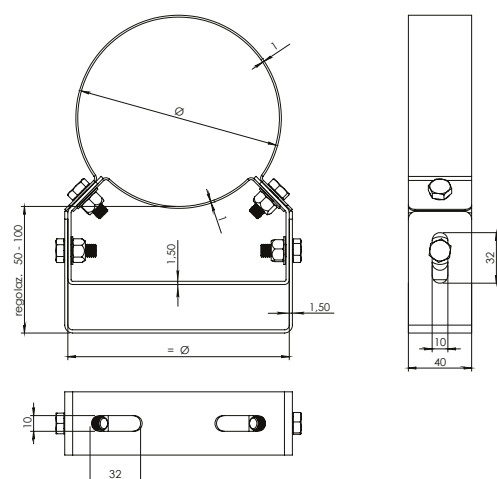
DETTAGLI TECNICI

MATERIALE: 1.4301 acciaio inox AISI 304 finitura BA

DIAMETRI: Compresi tra 80 mm e 800 mm

SERRAGGIO: N.2 viti inox TCCE M8x20
N.2 dadi inox M8

Cod. 172



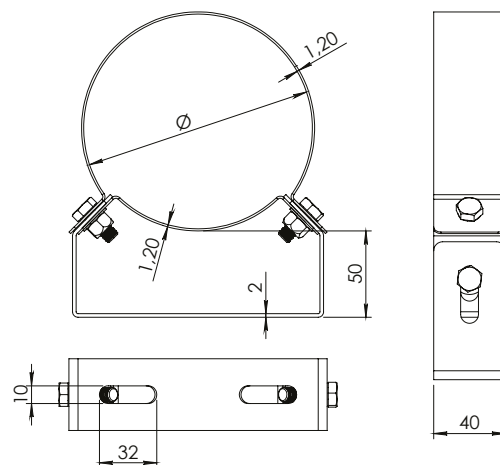
DETTAGLI TECNICI

MATERIALE: 1.4301 acciaio inox AISI 304 finitura BA

DIAMETRI: Compresi tra 80 mm e 500 mm

SERRAGGIO: N.4 viti inox TCCE M8x20
N.4 dadi inox M8

Cod. 133



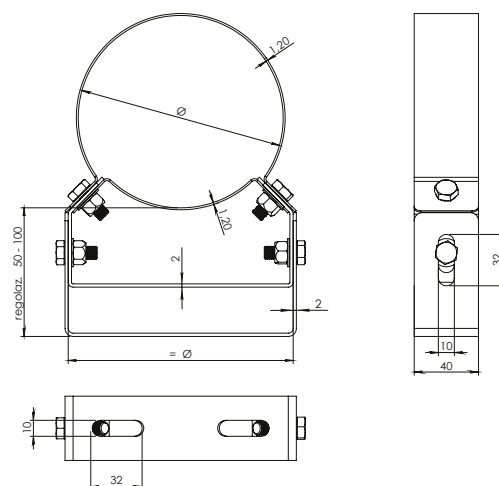
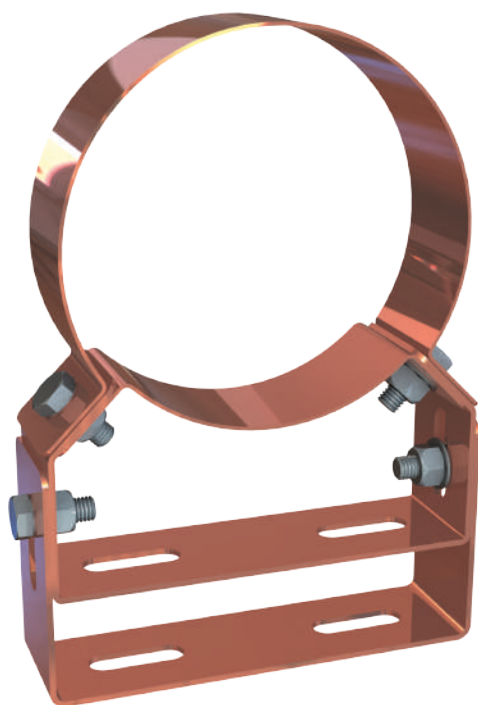
DETTAGLI TECNICI

MATERIALE: Rame semicrudo DHP 99.9

DIAMETRI: Compresi tra 80 mm e 600 mm

SERRAGGIO: N.2 viti inox TCCE M8x20
N.2 dadi inox M8

Cod. 173



DETTAGLI TECNICI

MATERIALE: Rame semicrudo DHP 99.9

DIAMETRI: Compresi tra 80 mm e 500 mm

SERRAGGIO: N.4 viti inox TCCE M8x20
N.4 dadi inox M8

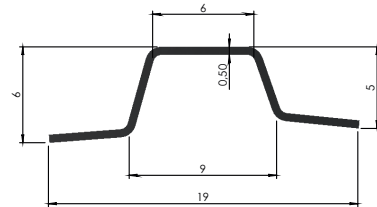
STUFE PELLETT/LEGNA

LINEA FASCETTE DI BLOCCAGGIO

Cod. **108**



PROFILO



DETTAGLI TECNICI

MATERIALE: Acciaio zincato verniciato nero opaco

DIAMETRI: Compresi fra 80 mm e 200 mm

SERRAGGIO: Vite acciaio inox TC M5x25 nera
Dado quadro M5 in ottone nero

STUFE PELLETT/LEGNA

LINEA COLLARI FISSATUBO

Cod. **938**



*Staffa intagliata per
regolazione distanza dal muro*

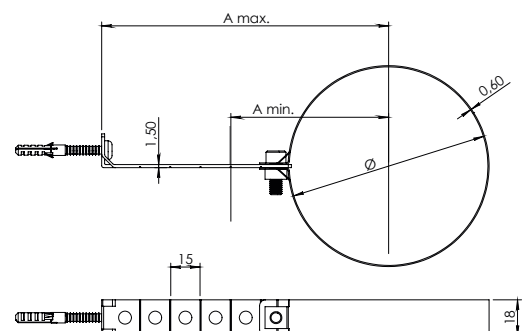
DETTAGLI TECNICI

MATERIALE: Acciaio zincato verniciato nero alta temperatura

SERRAGGIO: Vite zincata TCCE M6x16 nera
Vite zincata TC M4x30 nera
Dado quadro M6 in ottone zincato nero
Tassello nylon Ø5

DETTAGLI TECNICI

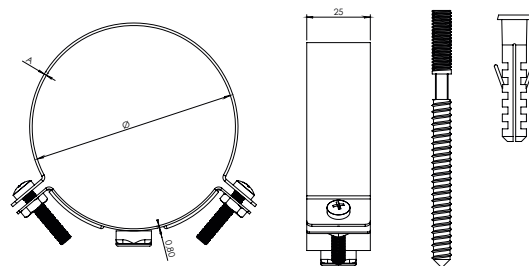
Ø	A min	A max
80	100	175
100	120	195
120	140	215



STUFE PELLETT/LEGNA

LINEA COLLARI FISSATUBO

Cod. **688M**



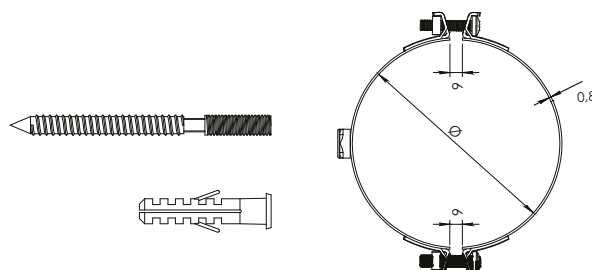
DETTAGLI TECNICI

Diametro	A	Serraggio	Materiale
da Ø 80 a Ø 110	0,80	N° 2 viti inox TC M5x25 zincate nere Barra zincata nera doppio filetto M8x100 Tassello nylon Ø10	Acciaio inox AISI 304 zincato nero opaco , su richiesta del cliente si può definire il tipo di RAL
da Ø 120 a Ø 200	1,00		
da Ø 220 a Ø 300	1,20		

Cod. **688**



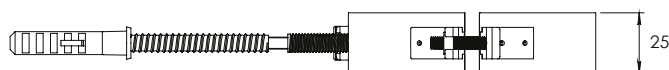
Il collare viene realizzato in **Acciaio zincato nero opaco**, su richiesta del cliente si può definire il tipo di RAL



DETTAGLI TECNICI

DIAMETRI: Compresi fra 80 mm e 200 mm

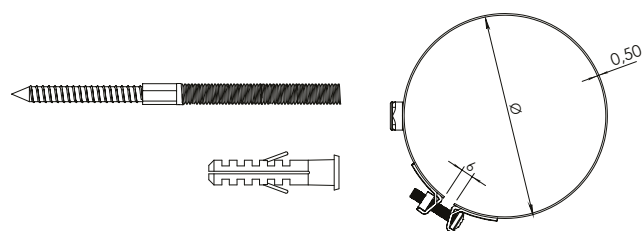
SERRAGGIO: N. 2 viti acciaio inox TC M5x25 zincate nere
N. 2 dadi quadri M5 in ottone zincato nero
Barra zincata doppio filetto M8x100



Cod. **808**



Il collare viene realizzato in **acciaio zincato nero opaco**, su richiesta del cliente si può definire il tipo di RAL



DETTAGLI TECNICI

Diametri	Serraggio
da Ø 80 a Ø 120	Vite inox TC M5x25 zincata nera Dado M5 in ottone zincato nero Barra zincata doppio filetto M8x100 Tassello nylon Ø10

Cod. 761



DETTAGLI TECNICI

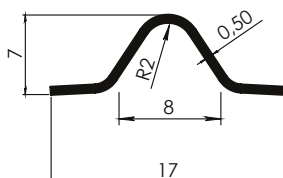
MATERIALE: Acciaio zincato

DIAMETRI: Compresi fra 80 mm e 500 mm

SERRAGGIO: Vite zincata TCCE M6x50
(su richiesta del cliente)

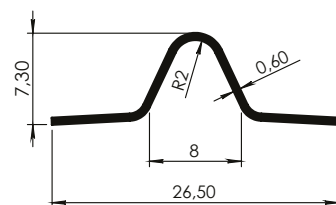
PROFILO

per collari compresi
fra $\varnothing 80$ e $\varnothing 110$



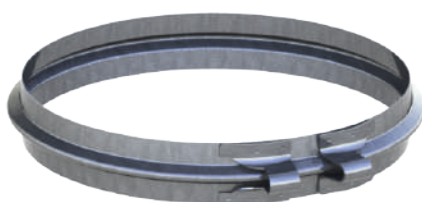
PROFILO

per collari compresi
fra $\varnothing 120$ e $\varnothing 500$



Il collarino si può realizzare anche in acciaio inox AISI 304 BA (1.4301)

Cod. 341



DETTAGLI TECNICI

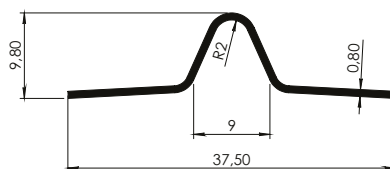
MATERIALE: Acciaio zincato

DIAMETRI: Compresi fra 180 mm e 1000 mm

SERRAGGIO: Barra zincata M8x130
N.2 dadi esagonali M8 flangiati (su richiesta del cliente)

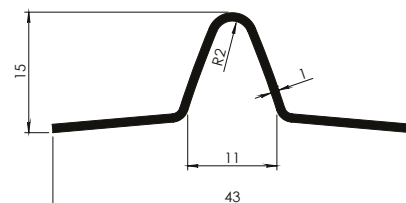
PROFILO G9

per collari compresi
fra $\varnothing 180$ e $\varnothing 550$



PROFILO G11

per collari compresi
fra $\varnothing 560$ e $\varnothing 1000$



Cod. 342



DETTAGLI TECNICI

MATERIALE: EN 1.4301 acciaio inox AISI 304

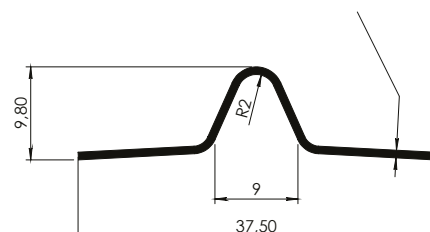
DIAMETRI: dal $\varnothing 180$ al $\varnothing 1000$

SERRAGGIO: Vite inox TE M8x100
Dado inox M8 esagonale flangiato

PROFILO

Lo spessore del profilo varia in base al diametro

dal $\varnothing 180$ al $\varnothing 550$ Sp. = 0,6mm
dal $\varnothing 560$ al $\varnothing 1000$ Sp. = 0,8mm



ASPIRAZIONE

ANELLI ZINCATI



DETTAGLI TECNICI

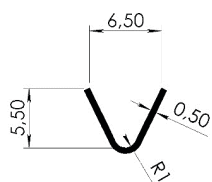
MATERIALE: Acciaio zincato

SERRAGGIO: Vite zincata TCCE M6x50
(su richiesta del cliente)

Cod. 311

anelli zincat **G6**

Ø 80 al Ø 200



Cod. 291

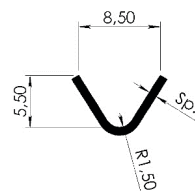
anelli zincat **G8**

Ø 110
al Ø 252

Ø 255
al Ø 600

Sp. 0,80

Sp. 1,00



Cod. A231

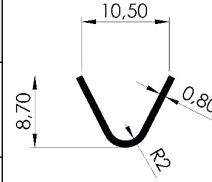
anelli zincat **G10**

Ø 200
al Ø 252

Ø 255
al Ø 600

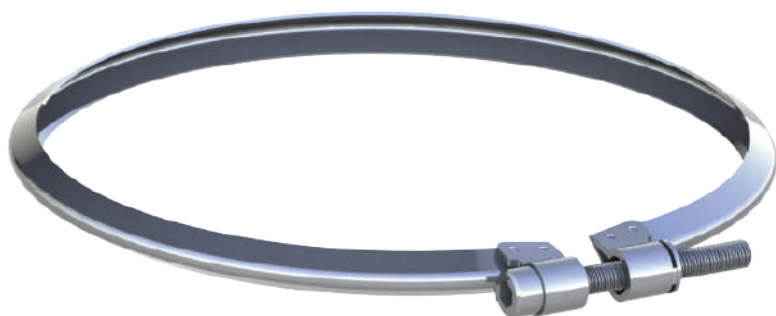
Sp. 0,80

Sp. 1,00



ASPIRAZIONE

ANELLI INOX



DETTAGLI TECNICI

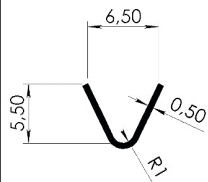
MATERIALE: EN 1.4301 acciaio inox AISI 304

SERRAGGIO: Vite inox TCCE M6x40
(su richiesta del cliente)

Cod. 312

anelli inox **G6**

Ø 80 al Ø 200



Cod. 292

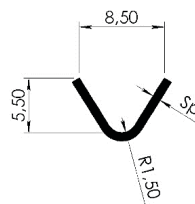
anelli inox **G8**

Ø 110
al Ø 252

Ø 255
al Ø 600

Sp. 0,80

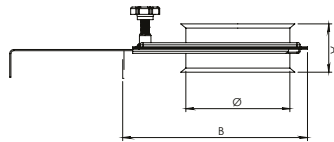
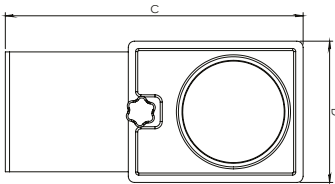
Sp. 1,00



ASPIRAZIONE

SERRANDE ZINCATE A GHIGLIOTTINA MANUALE

Cod. 891



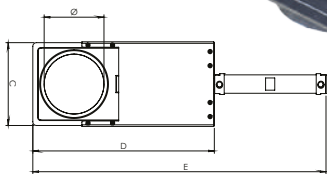
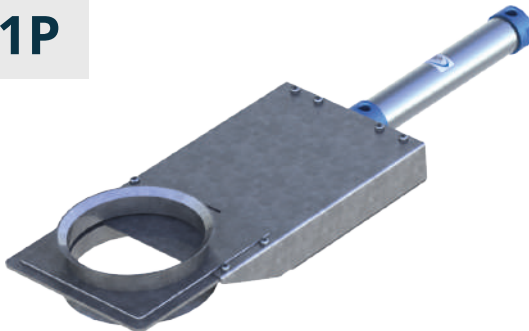
MISURE DISPONIBILI

Ø	A	B	C	D
80	38	145	233	119
100	43	177	285	135
120	49	208	336	156
125	51	208	336	156
140	52	239	387	176
150	50	254	411	186
160	52	270	438	197
180	54	304	491	219
200	57	334	540	240
225	70	360	662	260

ASPIRAZIONE

SERRANDE ZINCATE A GHIGLIOTTINA PNEUMATICA

Cod. 891P

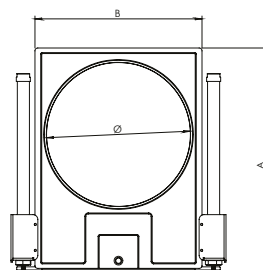
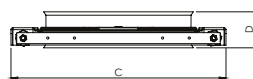
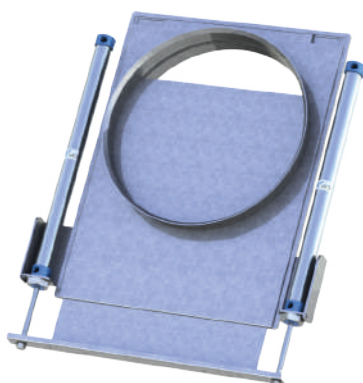


MISURE DISPONIBILI

Ø	A	B	C	D	E	F
80	38	49	119	225	415	160
100	43	52	135	298	478	180
120	49	56	156	336	536	200
125	51	57	156	336	536	200
140	52	57	176	377	579	220
150	50	56	186	397	627	230
160	52	56	197	417	627	240
180	54	56	219	457	747	260
200	57	56	240	502	782	280
225	70	70	260	545	845	300

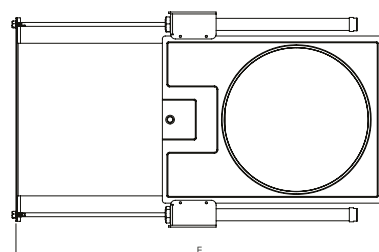
Su richiesta è possibile avere la serranda pneumatica munita di elettrovalvola con bobina da 24 V.

Cod. 891 2P



MISURE DISPONIBILI

Ø	A	B	C	D	E
250	400	295	385	70	660
280	440	325	415	70	730
300	470	345	440	72	780

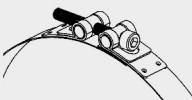
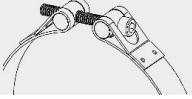





UNIVERSALI

FASCETTA PIANA LINEA PESANTE

Cod. **S122**



Immagine chiusura	Vite di serraggio	Larghezza bandella (L)	Spessore bandella (Sp.)	Coppia max. serraggio	Diametri	Materiale e componenti
 Cod. S382	M6	18mm	0,50	5 Nm	Dal Ø100 al Ø500	Bandella in acciaio inox AISI 304 Nottolini in ottone nichelato Vite inox TCCE M6x50 (su richiesta)
 Cod. S122-STD6	M6	20	0,80	10 Nm	Dal Ø80 al Ø119	Bandella in acciaio inox AISI 304 Nottolini in ottone nichelato Vite inox TCCE M6x50 (su richiesta)
			1,20		Dal Ø120 al Ø500	
 Cod. S122-RPDM6	M6	20	0,80	10 Nm	Dal Ø80 al Ø119	Bandella in acciaio inox AISI 304 Nottolini in acciaio inox e ottone nichelato Vite inox TCCE M6x50 (su richiesta)
			1,20		Dal Ø120 al Ø500	
 Cod. S122-GL25	M6	20	0,80	8 Nm	Dal Ø120 al Ø500	Bandella in acciaio inox AISI 304 Sistema di chiusura a leva registrabile con vite inox TCCE M6x60
 Cod. S122-STD8	M8	25	1,50	30 Nm	Dal Ø140 al Ø700	Bandella in acciaio inox AISI 304 Nottolini in ottone nichelato Distanziere in ottone nichelato Vite inox TCCE M6x50 (su richiesta)



PRODUZIONE PERSONALIZZATA

Oltre ai modelli inseriti nel presente catalogo, GFA SYSTEM è in grado di realizzare fascette di bloccaggio differenti a seconda delle esigenze del cliente o del settore di applicazione. Il nostro ufficio tecnico è in grado di assistere il cliente durante la fase di studio e progettazione fino allo sviluppo dei prototipi.

Condizioni generali di fornitura

L'accettazione dei reclami avviene secondo quanto previsto dagli articoli 1495-1511 del codice civile.

Non si accettano resi di merce se non preventivamente autorizzati.

Se alle scadenze pattuite il pagamento viene unilateralmente ritardato, verranno conteggiati di diritto, ai sensi degli Art. 1218-1219 C.C., gli interessi al tasso ufficiale di sconto al momento della scadenza nonché la svalutazione monetaria ai sensi di legge.

Foro competente è quello della ditta emittente anche in deroga degli Art. 12 e seguente del C.P.C. ed è quindi esclusa la possibilità della committente di adire l'autorità giudiziaria di altro luogo in via di garanzia o di connessione di causa.

Tutti i diritti sono riservati, riproduzione, diffusione ed elaborazione, nonché alla traduzione.

Non è consentito senza previa autorizzazione riprodurre in qualsiasi forma alcuna parte del presente catalogo.

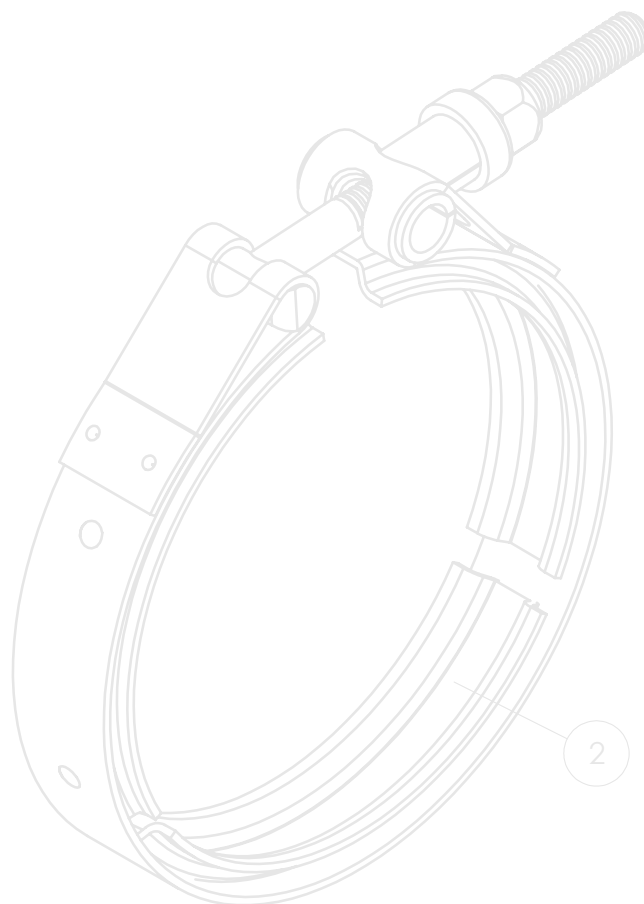


GFA SYSTEM SRL

Via Cerbara, s.n.
zona artigianale Cerbara di Piagge
61038 Terre Roveresche (PU)
ITALY

Tel. +39 0721.890014
Fax +39 0721.890928
P.iva / C.F. 02500080417
Sdi MSUXCR1

Web www.gfasystem.it
Pec gfasystem@pec.it
Email info@gfasystem.it



Certificazione TÜV SÜD

GFA System è certificata TÜV SÜD secondo la norma UNI EN ISO 9001:2008, da sempre a fianco delle imprese in ambito di certificazioni e qualità. Prodotti, lavorazioni e processi vengono costantemente monitorati ed aggiornati per offrire risultati di alta qualità.